

Vad mäter vi

(större barn)

Lars Lagerstrand



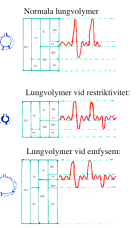
Statisk spirometri

- Lungvolym
- TLC, FRC, VC, RV
- Restriktivitet
- Emfysem
- Astma
- Kroppspletysmograf
- Gas in o utsköljning

Lars Lagerstrand



LUNGVOLYMER



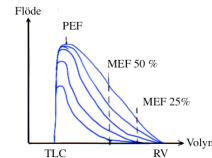
Lars Lagerstrand



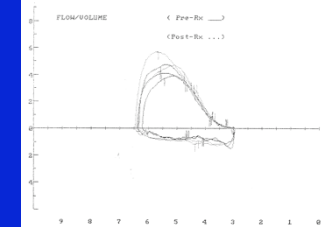
Dynamisk spirometri

- FEV 1,0 FEV%
- PEF
- FEF₅₀
- FEF₇₅
- Flödevolymkurva
- Obstruktivitet
- "större" luftrörens funktion
- elasticitets förlust
- Reversibilitet – Provokation
- Inandning

Lars Lagerstrand



Lars Lagerstrand



Lars Lagerstrand



Resistens

- Tryck/Flöde
- Kroppspletysmograf
- Vanligt vid provokationer
- (ännu) större luftvägar

Lars Lagerstrand



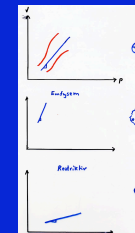
Compliance

- volym/tryck
- elasticitet
- restriktivitet
- emfysem
- stor spridning i normalmaterial

Lars Lagerstrand



Compliance



Lars Lagerstrand



Gas ut (och in) Sköljning

- Ojämnhet i ventilationen
- SBW
 - Fas III, CV
 - ojämnhet inom hela VC
- MBW
 - LCI
 - ojämnhet inom tidalvolymen
- obstruktivitet i stora luftrör
- obstruktivitet i små luftrör

Lars Lagerstrand



DIFFUSIONEN
Restriktivitet
Emfysem

CIRKULATIONEN
Pulmonell hypertension
Ekokardiografi
Kateterisering

Ojämnhet i cirkulationen
Scintigrafi

Lars Lagerstrand



Vad mäter vi på små barn

Lars Lagerstrand



Dynamisk spirometri

- Forcerad exsiration med squeeze-teknik
- Senexpiratoriskt flöde Vmax FRC
- Raised volume
- FVC
- FEV 0,5
- Flöden

Funktion i större luftrör

Lars Lagerstrand

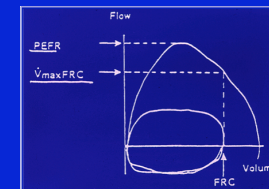


Statisk spirometri

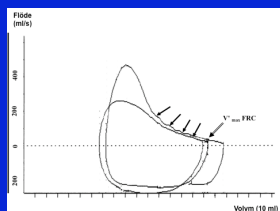
- kroppspletysmografi
- gasspändning
- FRC

+ Raised volume

Lars Lagerstrand



Lars Lagerstrand



Lars Lagerstrand



Resistens

- I kroppspletysmograf
- Med ocklusions teknik
- (annu) större luftvägar

Compliance

- occlusions teknik
- parenkym bedömning
- restriktivitet
- emfysem

Lars Lagerstrand



Gasutsköljning

- ojämnhet i ventilationen
- små och stora luftrör
- Endast MBW
- LCI

Lars Lagerstrand

