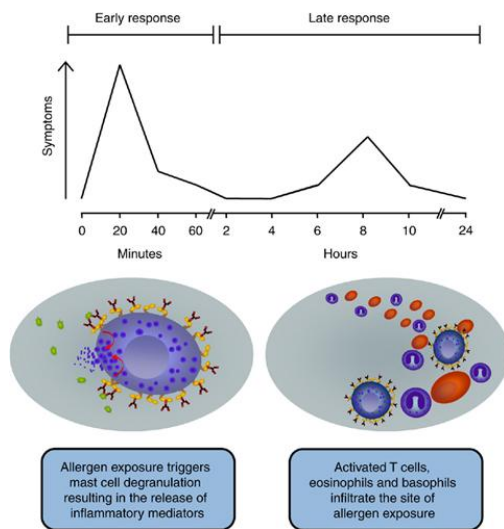
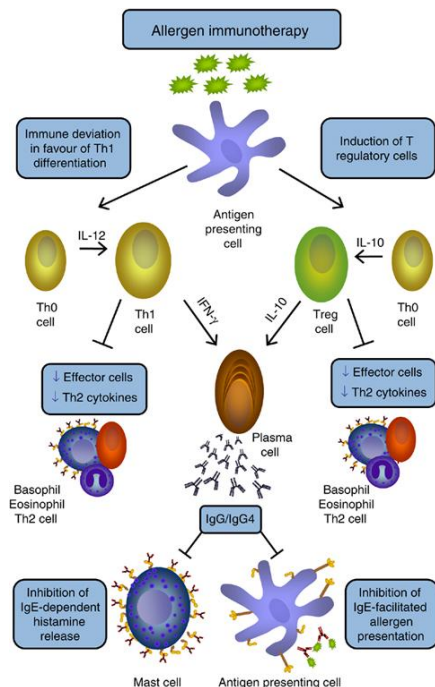


Immunologiska mekanismer vid SCIT och SLIT

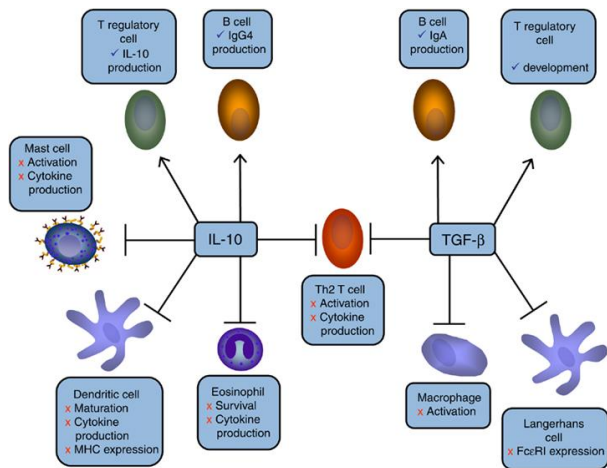
Maria Tengvall Linder, Klinisk Immunologi, Karolinska Universitetssjukhuset



Allergen-inducerad tidig och sen allergisk respons. Hos atopiker leder allergenexposition till produktion av IgE. Förnyad exponering leder till IgE-medierad aktivering av mastceller vilket ger akuta symptom. Sena symptom (late phase) uppstår efter infiltration av effektorceller.



Mekanismer vid immunterapi. Vid immunterapi sker en deviation av immunresponsen mot regulatoriska T celler. Denna mekanism dämpar den allergiska reaktionen genom att blockera infiltration och funktion av effektorceller samt IgE-medieradaktivering av effektorceller.



James and Durham, Clin Exp Allergy 2008.

Effekt av IL-10 and TGF β på allergiska reaktioner. IL-10 and TGF β nedreglerar den pro-inflammatoriska effekten av mastceller, eosinofiler, Th2-celler, macrofager and dendritiska celler samt skapar en skyddande effekt av reulatoriska T-celler och produktion av IgG4/IgA.

Lämpliga översiktsartiklar:

James L. K. and Durham S. R. Update on mechanisms of allergen injection immunotherapy. Clinical and Experimental Allergy 2008;38,1074–1088.

Frew AJ. Sublingual immunotherapy. N Engl J Med. 2008 May 22;358:2259-64.